

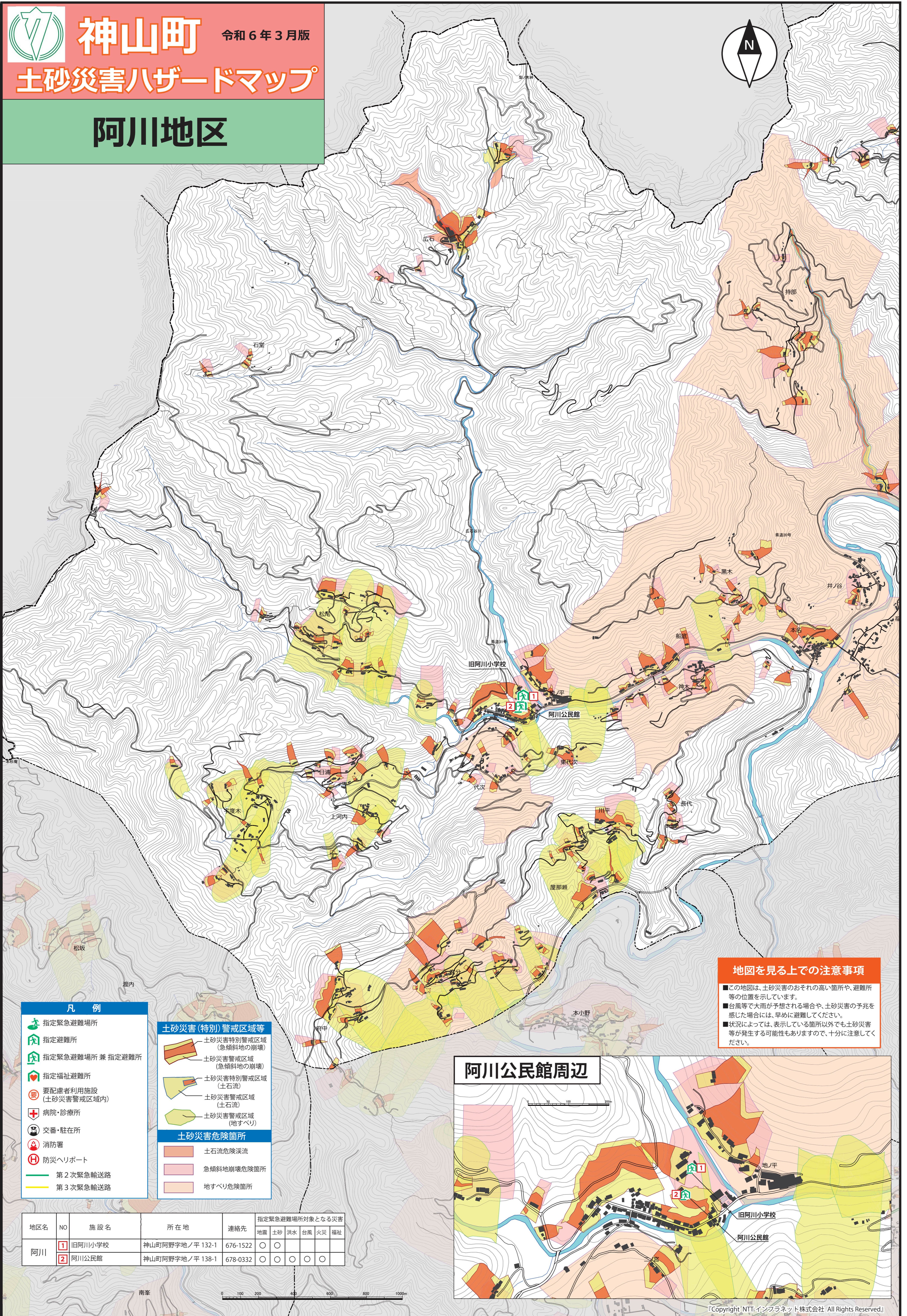
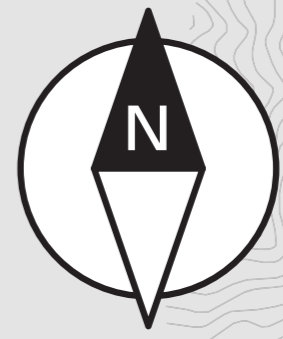


# 神山町

令和6年3月版

## 土砂災害ハザードマップ

### 阿川地区



#### 地図を見る上での注意事項

- この地図は、土砂災害のおそれの高い箇所や、避難所等の位置を示しています。
- 台風等で大雨が予想される場合や、土砂災害の予兆を感じた場合には、早めに避難してください。
- 状況によっては、表示している箇所以外でも土砂災害等が発生する可能性もありますので、十分に注意してください。

#### 凡例

- 指定緊急避難場所
- 指定避難所
- 指定緊急避難場所兼指定避難所
- 指定福祉避難所
- 要配慮者利用施設 (土砂災害警戒区域内)
- 病院・診療所
- 交番・駐在所
- 消防署
- 防災ヘリポート
- 第2次緊急輸送路
- 第3次緊急輸送路

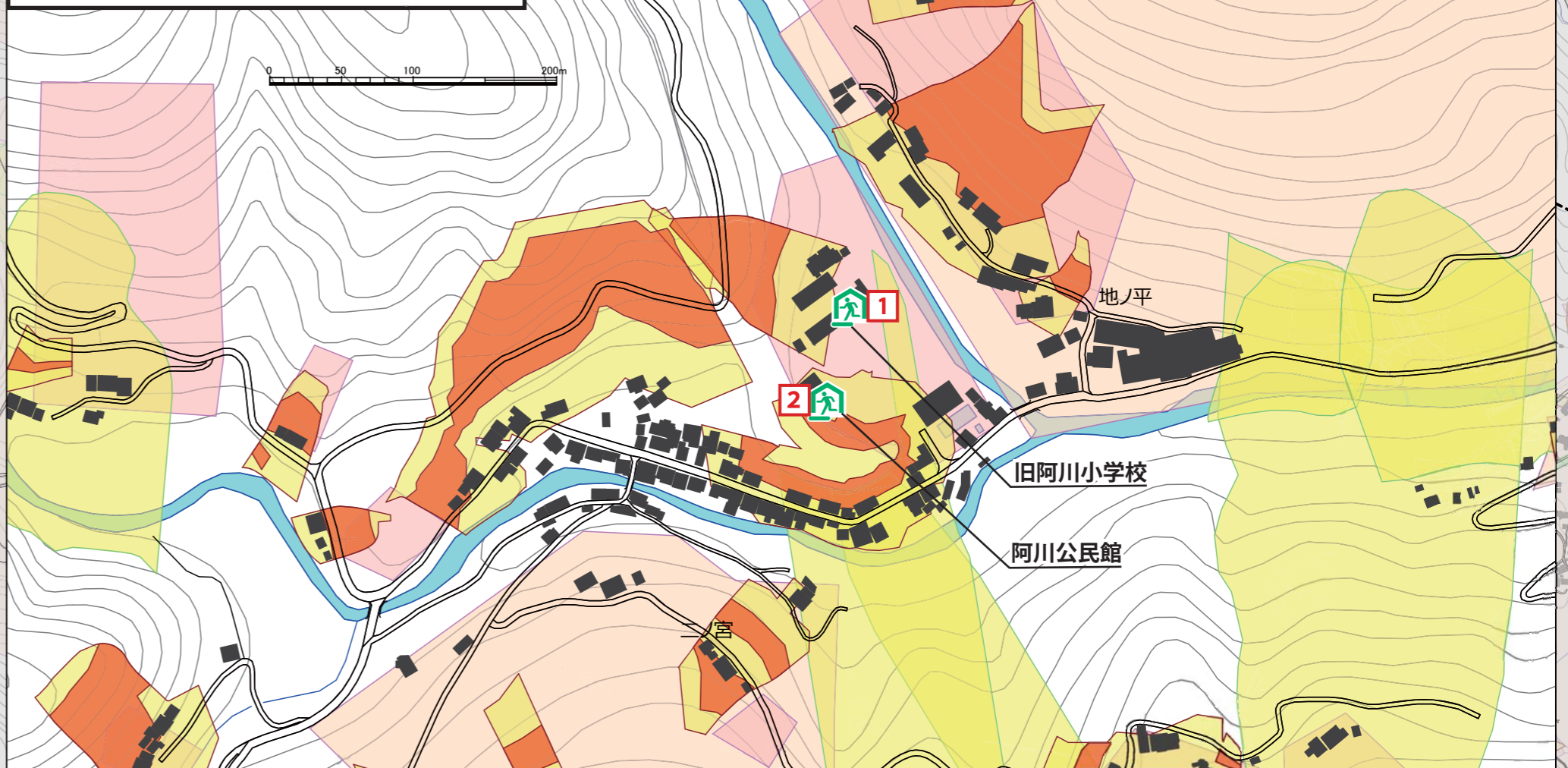
#### 土砂災害(特別)警戒区域等

- 土砂災害特別警戒区域 (急傾斜地の崩壊)
- 土砂災害警戒区域 (急傾斜地の崩壊)
- 土砂災害特別警戒区域 (土石流)
- 土砂災害警戒区域 (土石流)
- 土砂災害警戒区域 (地すべり)

#### 土砂災害危険箇所

- 土石流危険渓流
- 急傾斜地崩壊危険箇所
- 地すべり危険箇所

#### 阿川公民館周辺



地区名	NO	施設名	所在地	連絡先	指定緊急避難場所対象となる災害					
					地震	土砂	洪水	台風	火災	福祉
阿川	1	旧阿川小学校	神山町阿野字地ノ平 132-1	676-1522	○	○				
	2	阿川公民館	神山町阿野字地ノ平 138-1	678-0332	○	○	○	○	○	○